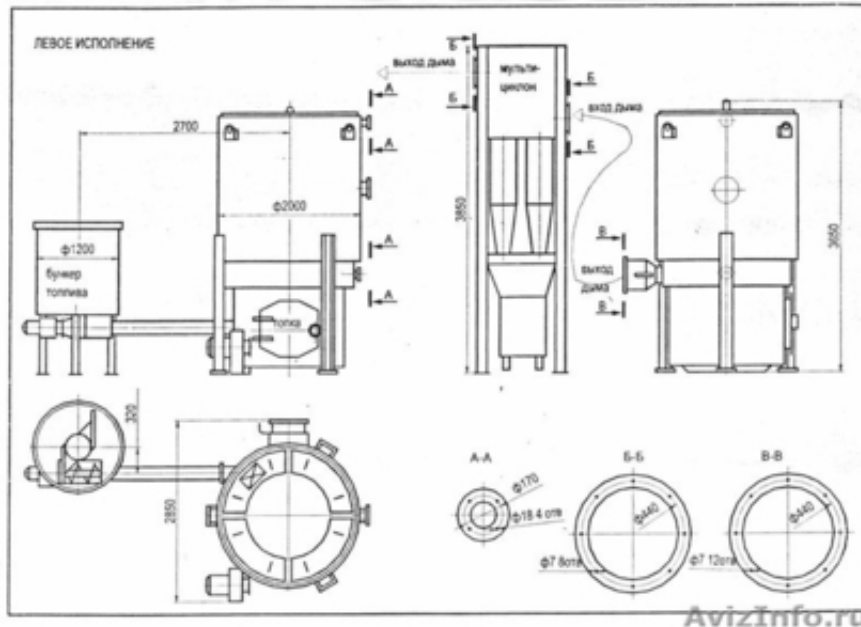


## Котел для отопления и сушильных камер



Киров, Россия

Котел для отопления и сушильных камер

Продам котел водогрейный.

Котел водогрейный стальной KB-Ba-08 с механизированной подачей топлива в топку.

Котел с жаровой и дымогарными трубами, вертикальный.

Котел представляет собой законченную конструкцию.

В комплект поставки входят: теплообменная часть в теплоизоляции UPSA; циклонная топка обмурованная шамотом, с устройством для подогрева дутьевого воздуха; вентилятор дутьевого воздуха среднего давления №2, 5; бункер топлива (V=1, 4 куб.м); шнековый механизм подачи мелкофракционного топлива в топку с электрическим приводом; электрический щит с автоматикой управления подачей топлива; мультициклон для очистки дымовых газов от искр с зольником.

Котел предназначен для получения горячей воды, для использования в технологических процессах (например, сушки), для отопления производственных и жилых помещений. Тепловая мощность котла регулируется подачей с сжигаемого топлива. Регулировка выполняется двумя регулируемыми реле времени, размещенными в щите управления. Минимальная тепловая мощность, при которой обеспечивается устойчивая работа котла - 100кВт, максимальная - при влажности топлива не более 12% - порядка 1.200-1.500 кВт.

Бункер топлива допускается устанавливать в складе топлива.

При установке котла и мультициклона, не требуется заливка мощных фундаментов.

1. Тепловая производительность 0, 1 -1, 0 Гкалчас
2. Коэффициент полезного действия, не менее 80%
3. Объем отапливаемых помещений, примерный 30.000-40.000куб.м
4. Количество нагреваемой воды 40куб.м в час
5. Температура нагрева воды, максимальная 115 гр.С
6. Рабочее давление, максимальное 6 атм
7. Масса без воды 8, 5 тонн.

«При покупке Котла обратите внимание на его вес.

В интернете много предложений по продаже котлов аналогичной мощности, но весом 1, 2 тонны.....

Думайте и решайте, что Вы покупаете.....»

8. Установленная электрическая мощность 3, 4 кВт
9. Расход топлива(дрова, брикеты, опил, стружка...), при максимальной теплопроизводительности, примерный 350кг в час
10. Минимальная тепловая мощность, при которой обеспечивается устойчивая работа котла - 100 кВт, максимальная - при влажности топлива не более 12% - порядка 1.200-1.500 кВт

Цена завода изготовителя 1.110т.рублей

AvizInfo.ru

Котёл новый, в работе не был, требует наружной покраски.  
 Российская доска бесплатных объявлений AvizInfo.ru

Цена продажи 870 т.рублей.

Возможен ТОРГ, + ПОДАРОК на сумму 68 т.руб.  
Рассмотрю варианты обмена на автотранспорт.  
Надеюсь, что котёл заинтересовала Вас,  
и Вы примите положительное решение о покупке.  
Звоните, мы обязательно договоримся.  
8 963 889 06 82 Владимир vled2007@list.ru

---

Цена: **870 000 руб.**

Тип объявления:  
Продам, продажа, продаю

Торг: уместен

**Николаевич Виктор**

**45-63-66**